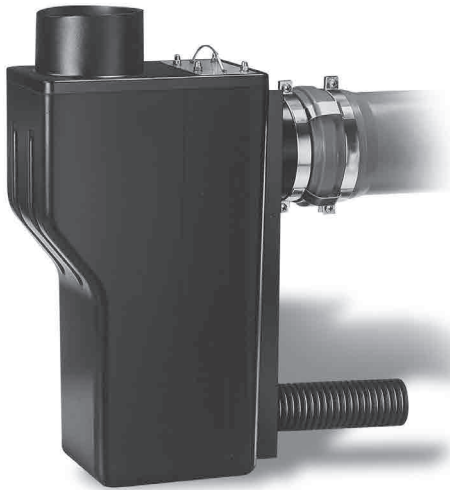


Trop-plein multifonctionnel pour l'eau de pluie réservoir de stockage.



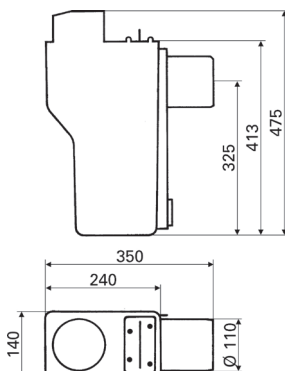
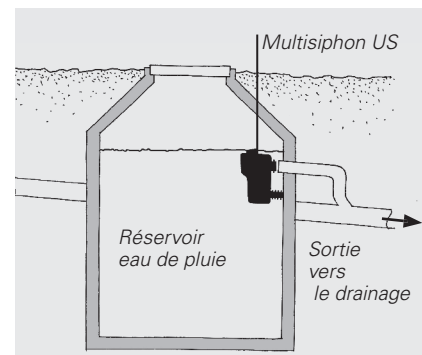
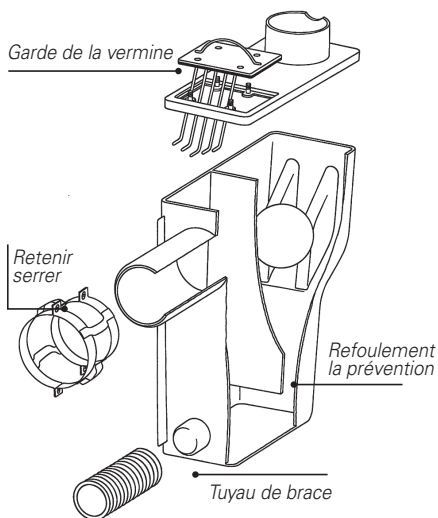
Description

Fabriqué en plastique ABS résistant aux chocs. Pour le raccordement au trop-plein du réservoir (DN 100).
Débris de surface éliminés par effet de lissage
Empêche les odeurs des égouts pluviaux d'atteindre le réservoir de stockage.
Le tuyau de support empêche l'inclinaison ou le basculement.
Grand volume de siphon 6 l

Caractéristiques

- Joint d'odeur
- Garde de vermine
- Dispositif anti-refoulement
- débordement avec effet écrémé
- barrière de gaz
- Disponible en différentes versions:
- Avec ou sans anti-refoulement
- Avec ou sans protection de la vermine

La version avec système anti-refoulement intégré est livrée avec un collier de retenue pour le raccordement à un tuyau DN 100.
La protection passive contre les animaux nuisibles est en acier inoxydable et est facile à enlever pour des raisons de maintenance.



Code	Description
US 10 04	Multisiphon avec protection anti-retour sans protection pour petits animaux
US 10 02	Multisiphon avec protection anti-retour avec protection pour petits animaux
US 10 05	Multisiphon avec protection anti-retour sans protection pour petits animaux
US 10 03	Multisiphon avec protection anti-retour avec protection pour petits animaux
US 10 10	Collier de retenue en acier inoxydable pour le raccordement à un tuyau DN 100